

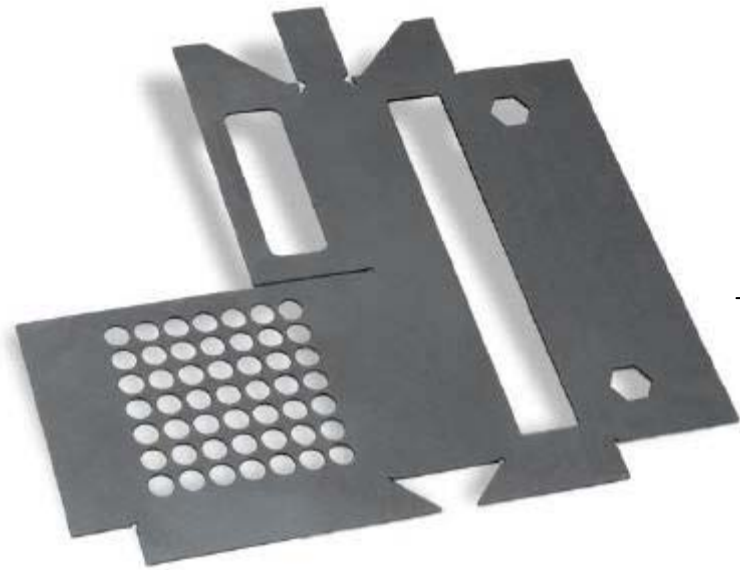
# Produktbeispiele

So vielfältig wie unsere Dienstleistungen



Advanced in Sheet Metal Technology





**Möbelindustrie**  
**Abdeckung**  
**1,5 mm Stahl**

---

**Elektroindustrie**  
**Steuerscheibe**  
**2,0 mm Aluminium**

---



**Maschinenbau**  
**Support**  
**5,0 mm Stahl**

---





**Maschinenbau**  
**Ständerelement**  
**3,0 mm Stahl (Wandstärke)**

---

**Anlagen –und Apparatebau**  
**Trägerelement**  
**2,0 mm Stahl (Wandstärke)**

---



**Automobilindustrie**  
**Umlenkhebel**  
**12,0 mm Aluminium**

---



Vertrauen auch Sie unserer Leistungsfähigkeit!

**Petö GmbH & Co. KG**

Zeppelinstrasse 31

D-74321 Bietigheim-Bissingen

Telefon: +49 (0)7142 988-111

Fax: +49 (0)7142 988-120

E-Mail: [info@petoe.de](mailto:info@petoe.de)

Internet: [www.petoe.de](http://www.petoe.de)

